

LES STAGES D'UTIP INNOVATIONS

DANS LE CADRE DE LA FORMATION CONTINUE CONVENTIONNELLE (FCC)

COMMENT S'INSCRIRE ?

- **Directement à l'UTIP** : Tél. 01 45 55 52 74
Mél. : utip.national@wanadoo.fr - Fax : 01 45 55 26 95
- Chaque pharmacien titulaire dispose d'un contingent de **6 journées de formation par an**, pouvant être partagé par délégation avec son ou ses pharmacien(s) adjoint(s).
- Le stage [formation, restauration et hébergement (pour les sessions de 2 jours)] est **pris en charge intégralement dans le cadre de la FCC**.
- Chaque journée de formation ouvre droit à une **indemnité pour perte d'exploitation de 330 €**, indemnité versée par l'assurance maladie, **sans autre formalité**.

MALADIES NEURODÉGÉNÉRATIVES

Maladie de Parkinson, maladie d'Alzheimer et sclérose en plaques

Prise en charge et suivi d'un patient dans la pratique officinale quotidienne

Stage d'une journée.
Agrément FCC.



TROUBLES DU SOMMEIL

Connaître les pathologies du sommeil pour mieux orienter dès la pharmacie

Stage d'une journée. Agrément FCC.



MÉDICAMENTS À STATUT PARTICULIERS

Dispensation des médicaments à statut particulier

Législation, méthodologie et exemples pratiques

Stage d'une journée. Agrément FCC.

Pour vous entraîner à ce stage, testez vos connaissances : rendez-vous en page 7 de cette Lettre.



ADDICTIONS

Pharmaciens, adolescents et drogues

Stage d'une journée. Agrément FCC.



PREMIERS SECOURS

Prise en charge du patient, médication officinale

Stage d'une journée. Agrément FCC.



ASTHME

Education thérapeutique du patient asthmatique. Ateliers pratiques

● Stage d'une journée, réalisé en partenariat avec le Cespharm

Agrément FCC.

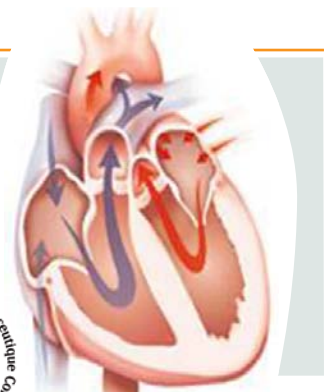


CARDIOLOGIE

Le risque cardiovasculaire et son approche thérapeutique

Stage de deux journées consécutives

Agrément FCC.



LES STAGES D'UTIP INNOVATIONS

PRIS EN CHARGE PAR LE FIF-PL ET L'OPCA-PL ET ÉLIGIBLES AU DIF

CANCER

Médicaments sortis de la réserve hospitalière en oncologie.

Leur dispensation et la prise en charge des patients cancéreux en officine de ville

- Stage de deux jours



THÉRAPEUTIQUE

Innovations thérapeutiques. Nouveaux médicaments et techniques innovantes

- Stage de deux jours



GÉRIATRIE

La personne âgée – Lutte contre la iatrogénie
Stage d'une journée



PRAQ

Tour de France du PRAQ
De l'Assurance Qualité en 2004 à la sécurisation de l'Acte Pharmaceutique aujourd'hui.

- **Objectifs** : Un PRAQ dans toutes les officines
- **But** : Mise en place de procédures dans chaque officine dans le cadre de la sécurisation de l'Acte Pharmaceutique
- **Programme** : Une journée de formation suivie de la rédaction de 2 procédures par le pharmacien au sein de son officine
- **Prise en charge** : FIF-PL et OPCA-PL

> Renseignements et inscriptions :
tél. : 03 88 55 28 95



PRAQ ÉQUIPE OFFICINALE

- **Objectifs** : Former toutes les équipes officinales.
- **But** : Partager avec le pharmacien la même approche de toutes les étapes menant à une sécurisation de l'acte pharmaceutique.
- **Programme** : Une journée de formation
- **Prise en charge** : OPCA-PL.

> Renseignements et inscriptions : tél. : 03 88 55 28 95

FORMATION DESTINÉE À TOUS LES COLLABORATEURS (HORS PHARMACIENS TITULAIRES)

Pourquoi le PRAC2 ?

NOUVEAU

Pour répondre aux nouveaux enjeux auxquels est désormais confronté le pharmacien dans l'exercice quotidien de son métier. Pour acquérir les clefs de la réussite en relation avec le cœur du métier : la dispensation du médicament et la mise en place des nouvelles missions du pharmacien.

Qu'est-ce que le PRAC2 ?

Une formation à la qualité et au *management* pharmaceutique. Une formation pour s'adapter en permanence à l'attente des clients-patients et à celle de nos autorités de Santé.

Le plus du PRAC2

Chaque stagiaire rédige, à l'issue de la formation, un plan d'action personnalisé (en précisant les échéances). Un suivi par le formateur est réalisé un mois après la formation pour valider l'application du plan d'action. Une démarche de partage d'expérience au travers du site UTIP permet de progresser dans le plan d'action. Une évaluation de la mise en œuvre des actions est réalisée pour valider la formation (3 à 9 mois).



LES FORMATIONS EN LIGNE

PRISES EN CHARGE PAR LE FIF-PL

Quand vous pouvez, au moment que vous aurez choisi, chez vous..., formez-vous par e-learning !

L'UTIP vous propose quatre modules, comprenant chacun 3 volets. Vous pouvez opter pour un volet, deux volets ou le module complet.

Un volet, c'est 5 heures de formation, prises en charge par le FIF-PL, que vous pouvez faire à votre rythme : vous pouvez vous interrompre et reprendre ultérieurement.

MODULE CARDIOLOGIE	MODULE ENDOCRINOLOGIE	MODULE GYNÉCOLOGIE	MODULE NOUVEAU PRISE EN CHARGE DE LA DOULEUR
<ul style="list-style-type: none">• HYPERTENSION ARTÉRIELLE• MALADIE CORONARIENNE• INSUFFISANCE CARDIAQUE	<ul style="list-style-type: none">• DIABÈTE DE TYPE 2• DIABÈTE DE TYPE 1• MALADIES DE LA THYROÏDE	<ul style="list-style-type: none">• CONTRACEPTION• MÉNOPAUSE• INFECTIONS GÉNITALES ET INFECTIONS SEXUELLEMENT TRANSMISSIBLES	<ul style="list-style-type: none">• LA DOULEUR CHEZ L'ADULTE• LA DOULEUR CHEZ L'ENFANT, LA DOULEUR CHEZ LE SUJET ÂGÉ• DOULEUR EN CANCÉROLOGIE ET DE FIN DE VIE